

上海寶山區培智學校

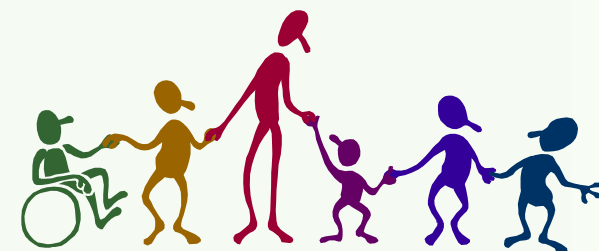


吳婉宜 老師

蔡勁菁 老師

陳志文 老師

11-3-2006(六)



學校背景

97年9月由聾啞學校和輔讀學校合併而成

現有教學班7個，教職工22人，學生98名。

辦學理念：讓教育適應每個孩子的發展

辦學宗旨：讓每一個學生能自助、會生活，
自信走向社會大家庭

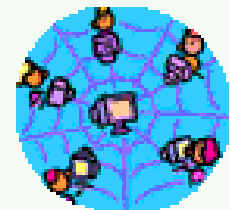


學校概況

學校佔地面積：2773 M²

師資：33.3% 本科畢業，61.1% 專科畢業

教學資源：電腦人均一機，2005年1月完成班班通工程，另每班級均有電腦及大液晶顯示屏。

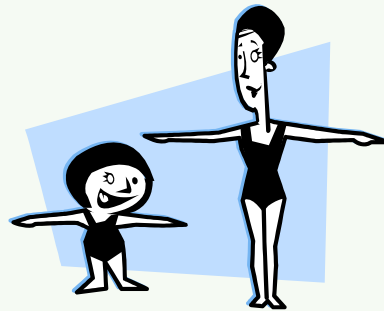


學校概況

學生活動：**探訪老人**服務、**與解放軍聯誼**、**與附近中小學交流**



家長工作：**學校設家委會**、**家長論壇**及**親子活動**，讓家長從多途徑分享經驗



教學設備



培智學校格言

體育室



教學設備



玩具櫃

音樂/舞蹈室



教學設備



課室配備液晶體屏幕

家居室



校園特色

充滿校園特色的壁畫



教風與學風

學校文化意象



校園特色

教師職業觀

以學生為關注點
以服務為出發點
以敬業為核心點
以發展為落腳點

教師職業觀

教師格言

有胆	銳意開拓	有追求
有識	遠見卓識	有才干
有德	言行垂範	有德行
有情	揚長助人	有熱情
有度	豁達公正	有氣度
有效	學校發展	有成效

校園特色



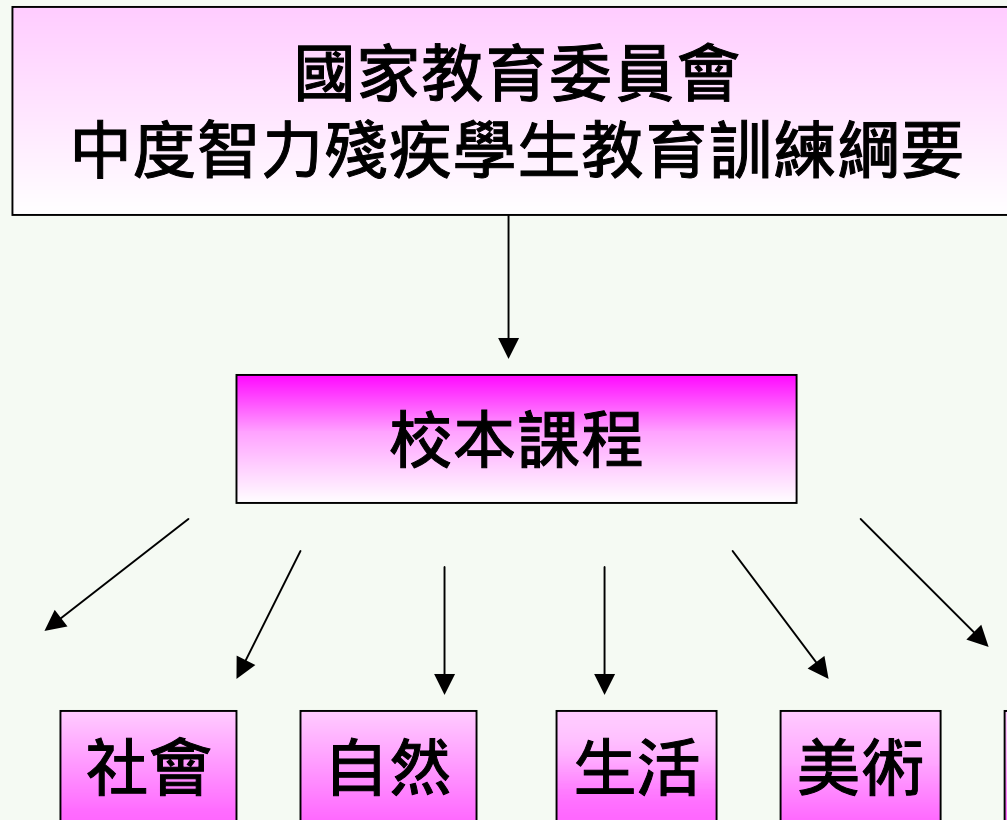
教學理念

教學理念



課程及教學

課程架構



課程及教學

學生學習：

學生按入學年份編班

每名學生有個別化教育方案

設分層的學習目標

課程及教學



筆試

學生學
習評估



操作



口試



課程及教學

舞蹈

穿珠

課後
活動

個別輔導

運動

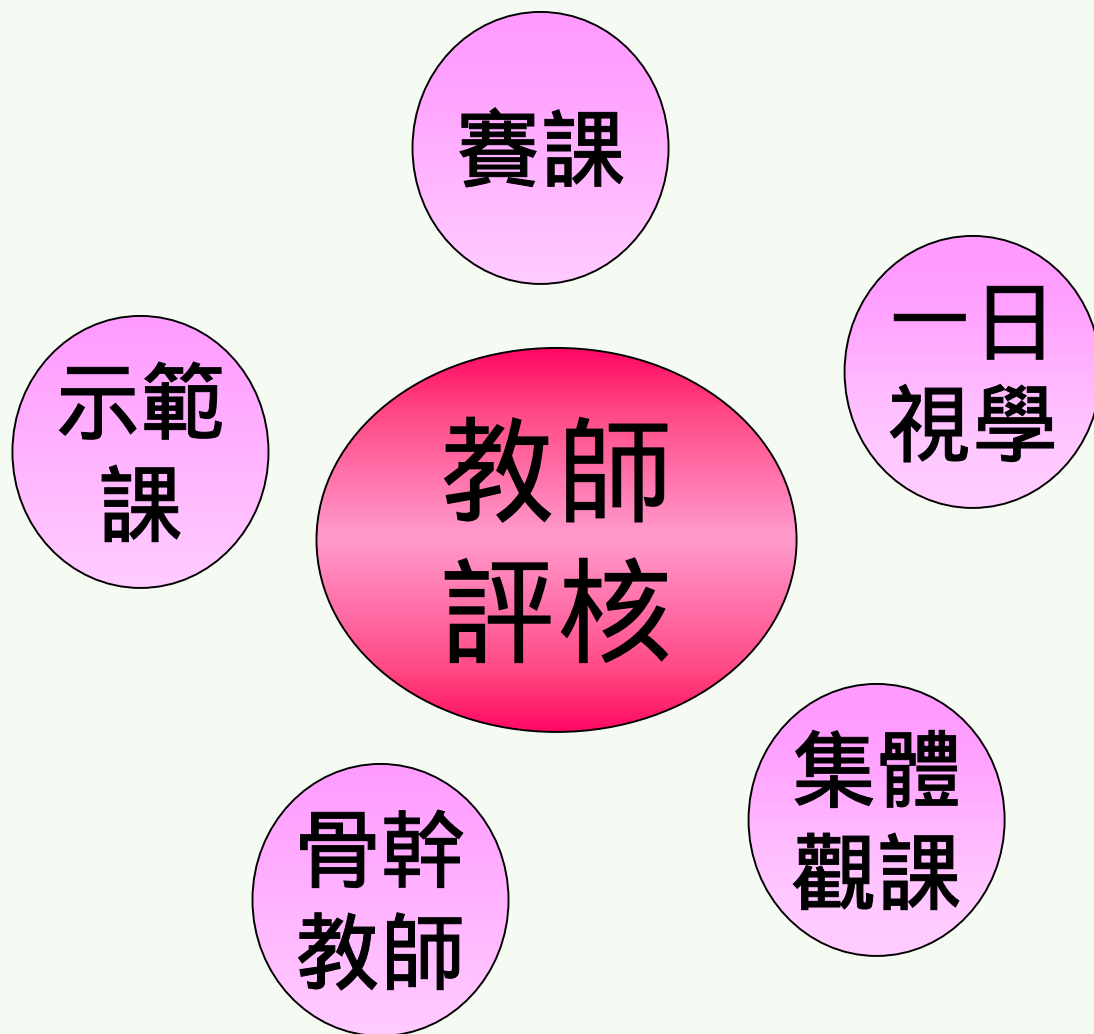


教師專業發展及評核

培訓：參加師範大學及殘疾人士聯會所舉辦的課程

教研工作：學校按教師的本科專業、所任教的科目分為不同的教研小組，每週進行一次教研工作

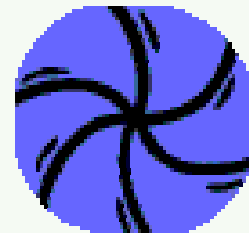
教師專業發展及評核



學校未來發展

自助課程的開發：繼續編寫自助教育校本課程，強調課程的生活化、實用性，注重根據學生生活的經驗組織教育內容。

自助教育的實施：培養學生“自助”的能力，“長進”的意識，使他們成為半獨立的、自助的社會人。



學校文化特色

學校對新教師的支援，如**提供骨幹教師作導師**，讓新教師更快適應教學環境。

同儕觀課氣氛成熟，學校的“**賽課**”文化讓教師可汲取多元化的教學技巧，取長補短。

多謝！