

明愛賽馬會樂仁學校
澳門特殊教育交流2007
澳門協同特殊教育學校

澳門協同特殊教育學校

報告者：王王美德、譚佩怡

- 共有十三班(幼稚園高低、小一至小六、中一至中五)
- 共有99名學生
- 無需繳交學費/雜費，由政府資助
- 「基督愛人」的精神



背景

- 前聖保羅聾啞學校(弱聽、弱言兒童)
- 一九八八年四月，由美國路德會牧師謝士栢博士成立之協同福利教育總會籌募經費，重新註冊
- 成為一所專為弱能兒童/青少年提供免費教育的非牟利學校。



服務對象



- 幼稚園：

年齡(三歲半至六歲半)，有基本的自理能力及學習能力，健康狀況合一般標準者。

- 小學：

年齡(六歲至十五歲)，有基本的自理能力及學習能力，健康狀況和精神狀態合一般標準，且有基本控制個人情緒能力者。

- 中學：

年齡(十五歲至廿一歲)，有基本的自理能力及學習能力，健康狀況和精神狀態合一般標準，且有基本控制個人情緒能力者。

教育目標

「有教無類、因材施教」之原則，發展潛能

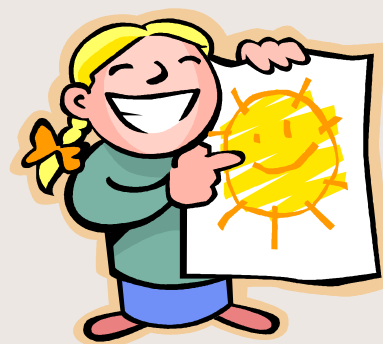
- 基礎教育：一般生活技能、正確的人生觀
- 溝通技巧：口語教學，語言訓練
- 屬靈增長：宣揚福音
- 科技應用：為學生的溝通能力及將來之職業
奠定基礎
- 延續教育：為畢業生提供延續之學習課程
(最少一年)

課程內容

- 學校提供具多元化課程，包括**溝通、感知、行動、情意、社會服務、輔導、訓導及支援服務**等。透過各專業團隊協作進行教學與治療，並特別設有**戲劇教學**和**音樂教學**等。

活動

- 學校經常與會內**學校和老人院**等合作，讓學生能接觸更多不同層面的人和事，同時**提升其他人對智障學生的接納**。
- 學校亦積極參與**各類型的活動**，讓學生**認識和投入社會**。



環境和設備

- 學校的校舍及教學環境簡單，設於住宅大廈地下至三樓位置。
- 學校設有課室及各輔助室，當中包括：各班級課室、多功能室、電腦室、圖書室、個別化教育資源室、物理治療室、言語治療室及操場等。

家長工作

- 定期聯絡家長討論其子女情況，並每年進行一次家訪，而**成績單**亦必須由**教師親自交到家長**的手上，以增加溝通的機會。





未來發展

- 澳門協同福利及教育會計計劃為弱能兒童**興建一所適當的校舍及復康中心**，以容納更多有需要的學生；更可為就讀普通學校有需要的兒童提供更廣的輔助性服務。

參觀剪影



林劍如校長致歡迎辭/簡介學校

參觀剪影



分組參觀學校- 環境

參觀剪影



分組參觀學校- 設備

參觀剪影



分組參觀學校 - 中學組

參觀剪影



分組參觀學校- 小學組

參觀剪影



分組參觀學校- 分組學習

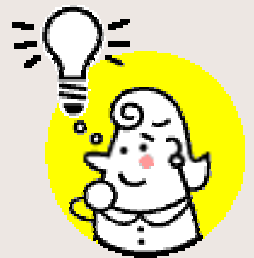
參觀剪影



合照

反思/借鑒

- 危=機；轉變=生機
(聾啞學校 ⇒ 特殊學校)
- 強化本身的專長(口語教學)，引入其他的教法戲劇/音樂/TECHH
- 積極進取，不鬆懈，吸取經驗，例如邀請香港的機構進行培訓



反思/借鑒



反思/借鑒

喜樂地面對「變素」

共勉之



A spiral-bound notebook with a light beige, textured cover. The metal spiral binding is on the left side. The text "謝謝!" is printed in the center of the cover.

謝謝！