

## 國立視障學校 (Seoul National School for Blind)

- 成立於1913年，自1959年分為兩所獨立學校。
- 早期主要提供聽障學生高中教育課程。
- 後來才發展學前、小學和中學部。學校為不同階段學生制定不同目標。
- 學校目的為視障學生營造理想的生活、學習環境，使視覺障礙學生均能接受適合其能力之教育，充分發揮身心潛能，培養健全人格，以增進服務社會之能力。
- 目前開辦學前、小學、中學部和專科職訓部，共有學生共283人，校長1人、教師73人、員工51人。







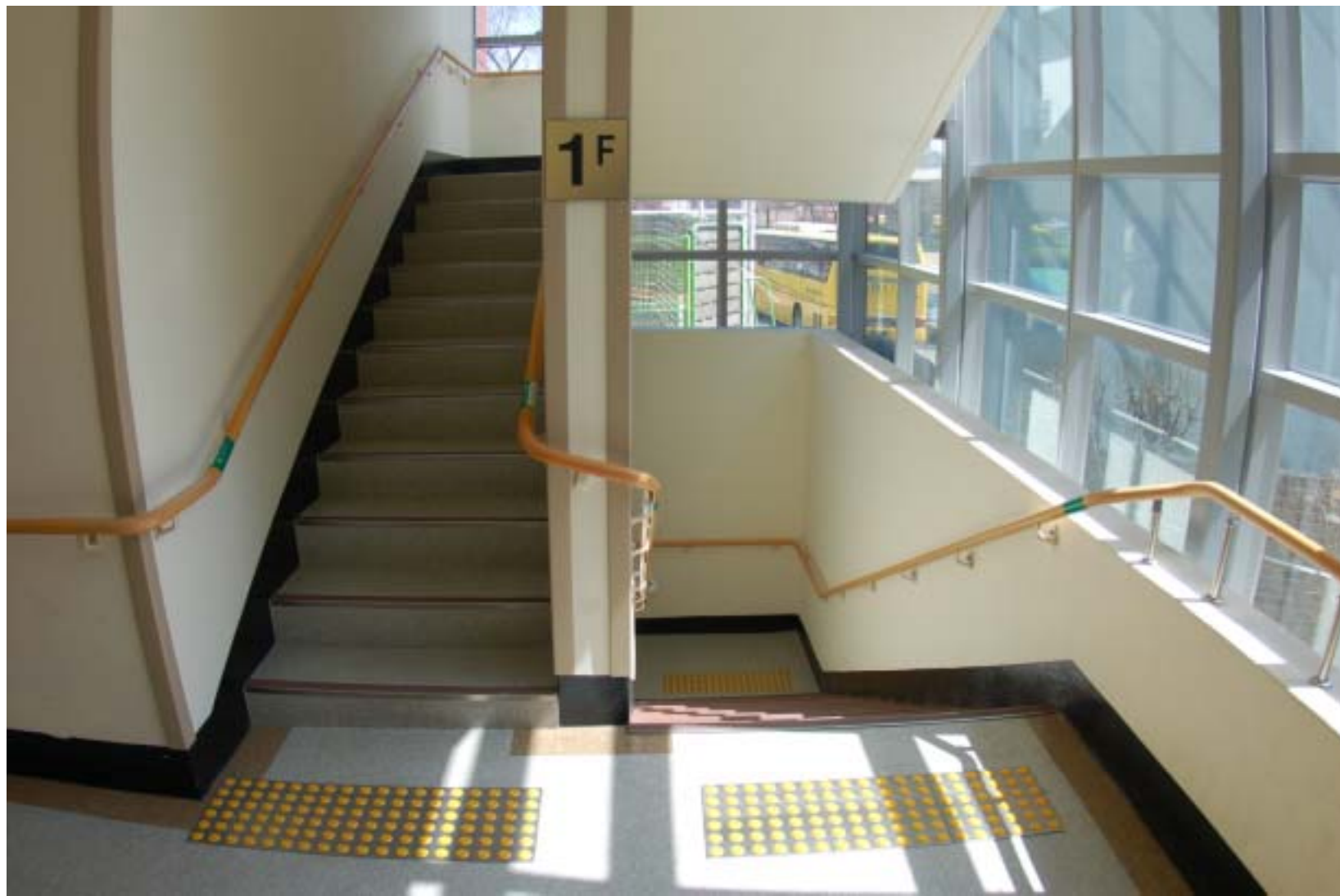
















מחלקת הנדסה  
מבנה 100  
מס' 100/100/100  
מס' 100/100/100















- 可供借鑑

- 不斷充實各項設備與提高教學品質，為使學生達到完全學習，對教學環境的改善及教材教具的充實不遺餘力。特別是設置無障礙的校園環境和提昇康復按摩技術水準和設備。各部門目標清晰，
- 方向正確，同時實施全面輔導制度，落實輔導功能：為加強學生之生活心理與學習之輔導工作，以達因材施教，適性發展，養成學生自信、自立之目標，使學生均能適性發展。